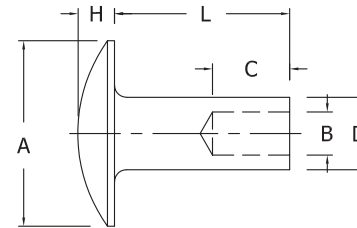
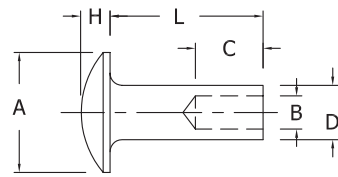




Standard Semi- Tubular Rivets



DWG.1 OVAL HEAD STRAIGHT HOLE DWG.2 TRUSS HEAD STRAIGHT HOLE

DIMENSION "L" DETERMINED BY APPLICATION

NOMINAL SHANK Ø	NOMINAL HEAD Ø	DWG No.	REC. HOLE Ø IN ASSEMBLY	MIN. CLINCH ALLOWANCE ■	SHANK Ø 'D'	HEAD Ø 'A'	HEAD THICKNESS 'H'	HOLE Ø 'B'	HOLE DEPTH 'C' ★	RIVET NUMBERS FOR STEEL RIVETS ▲
1/16	7/64	1	0.067	0.032	0.058 0.061	0.104 0.114	0.015 0.019	0.039 0.044	0.046	RV941
1/16	1/18	2	0.067	0.032	0.058 0.061	0.120 0.130	0.015 0.019	0.039 0.044	0.046	RV942
3/32	5/32	1	0.093	0.045	0.085 0.089	0.142 0.152	0.020 0.026	0.062 0.068	0.064	RV981
3/32	3/16	2	0.093	0.045	0.085 0.089	0.182 0.192	0.020 0.026	0.062 0.068	0.064	RV986
3/32	0.147	1	0.093	0.045	0.075 0.079	0.142 0.152	0.020 0.026	0.051 0.057	0.072	RV907
7/64	3/16	1	0.104	0.055	0.095 0.099	0.182 0.192	0.026 0.032	0.070 0.076	0.078	RV909
7/64	3/16	1	0.115	0.062	0.106 0.110	0.182 0.192	0.026 0.032	0.074 0.080	0.085	RV908
1/8	3/16	1	0.128	0.062	0.118 0.123	0.182 0.192	0.026 0.032	0.084 0.090	0.093	RV983
1/8	7/32	1	0.128	0.062	0.118 0.123	0.213 0.223	0.030 0.038	0.084 0.090	0.093	RV982
1/8	7/32	1	0.128	0.062	0.118 0.123	0.213 0.223	0.030 0.038	0.084 0.090	0.125	RV901
1/8	1/4	2	0.128	0.062	0.118 0.123	0.240 0.250	0.035 0.045	0.084 0.090	0.093	RV984
1/8	9/32	2	0.128	0.062	0.118 0.123	0.276 0.286	0.030 0.038	0.084 0.090	0.093	RV647
1/8	9/32	2	0.128	0.062	0.118 0.123	0.276 0.286	0.030 0.038	0.084 0.090	0.125	RV607
1/8	5/16	2	0.128	0.062	0.118 0.123	0.306 0.318	0.035 0.045	0.084 0.090	0.093	RV895

★ HOLE DEPTH MAY BE LESS FOR SHORTEST LENGTHS
 Tapered hole rivets in the above sizes will be quoted on request
 ▲ FOR RIVET MATERIAL OTHER THAN STEEL SUBSTITUTE THE FOLLOWING PREFIXES :
 RA- Aluminium RB- Brass RC- Copper RS- Stainless Steel
 ■ FOR NORMAL CLINCH

PRODUCT SPECIFICATIONS IN THIS CATALOGUE ARE THOSE IN EFFECT AT THE TIME OF PUBLISHING



Standard Semi- Tubular Rivets

NOMINAL SHANK Ø	NOMINAL HEAD Ø	DWG No.	REC. HOLE Ø IN ASSEMBLY	MIN. CLINCH ALLOWANCE ■	SHANK Ø 'D'	HEAD Ø 'A'	HEAD THICKNESS 'H'	HOLE Ø 'B'	HOLE DEPTH 'C' ★	RIVET NUMBERS FOR STEEL RIVETS ▲
9/64	15/64	1	0.152	0.093	0.141 0.146	0.229 0.239	0.035 0.045	0.100 0.107	0.125	RV952
9/64	1/4	1	0.153	0.093	0.141 0.146	0.240 0.250	0.035 0.045	0.100 0.107	0.125	RV827
9/64	9/32	2	0.152	0.093	0.141 0.146	0.276 0.288	0.035 0.045	0.100 0.107	0.125	RV619
9/64	5/16	2	0.152	0.093	0.141 0.146	0.306 0.318	0.035 0.045	0.100 0.107	0.125	RV622
9/64	3/8	2	0.152	0.093	0.141 0.146	0.369 0.381	0.060 0.072	0.100 0.107	0.125	RV654
5/32	15/64	1	0.165	0.093	0.151 0.156	0.229 0.239	0.035 0.045	0.107 0.114	0.125	RV517
5/32	1/4	1	0.165	0.093	0.151 0.156	0.240 0.250	0.035 0.045	0.100 0.107	0.125	RV527
5/32	5/16	2	0.165	0.093	0.151 0.156	0.306 0.318	0.035 0.045	0.107 0.114	0.125	RV522
3/16	5/16	1	0.196	0.110	0.182 0.188	0.306 0.318	0.055 0.065	0.134 0.141	0.156	RV629
3/16	3/8	2	0.196	0.110	0.182 0.188	0.369 0.381	0.062 0.070	0.134 0.141	0.156	RV924
7/32	3/8	1	0.234	0.140	0.212 0.217	0.369 0.381	0.070 0.080	0.155 0.163	0.187	RV737
7/32	7/16	2	0.234	0.140	0.212 0.217	0.430 0.444	0.061 0.075	0.155 0.163	0.187	RV717
1/4	5/16	1	0.266	0.156	0.244 0.250	0.306 0.318	0.055 0.065	0.186 0.190	0.218	RV651
1/4	3/8	1	0.266	0.156	0.244 0.250	0.369 0.381	0.061 0.075	0.186 0.190	0.218	RV635
1/4	7/16	1	0.266	0.156	0.244 0.250	0.430 0.444	0.061 0.075	0.186 0.190	0.218	RV613
1/4	1/2	2	0.266	0.156	0.244 0.250	0.493 0.507	0.071 0.085	0.186 0.190	0.218	RV636
1/4	3/4	2	0.266	0.156	0.244 0.250	0.740 0.760	0.115 0.132	0.186 0.190	0.218	RV675
5/16	9/16	2	0.328	0.187	0.302 0.310	0.554 0.570	0.086 0.100	0.211 0.219	0.243	RV539
5/16	5/8	2	0.328	0.187	0.302 0.310	0.615 0.635	0.086 0.100	0.211 0.219	0.243	RV535
3/8	5/8	2	0.390	0.218	0.368 0.377	0.615 0.635	0.120 0.130	0.277 0.284	0.250	RV339
3/8	3/4	2	0.390	0.218	0.368 0.377	0.740 0.760	0.120 0.130	0.277 0.284	0.250	RV335

★ HOLE DEPTH MAY BE LESS FOR SHORTEST LENGTHS

Tapered hole rivets in the above sizes will be quoted on request

▲ FOR RIVET MATERIAL OTHER THAN STEEL SUBSTITUTE THE FOLLOWING PREFIXES :

RA- Aluminium

RB- Brass

RC- Copper

RS- Stainless Steel

■ FOR NORMAL CLINCH

PRODUCT SPECIFICATIONS IN THIS CATALOGUE ARE THOSE IN EFFECT AT THE TIME OF PUBLISHING